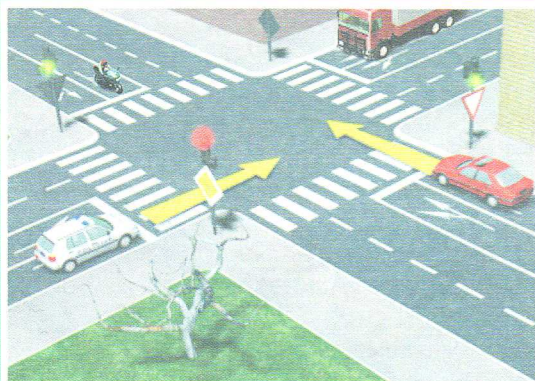


ТАКМИЧЕЊЕ УЧЕНИКА ОСНОВНИХ ШКОЛА РЕПУБЛИКЕ СРБИЈЕ

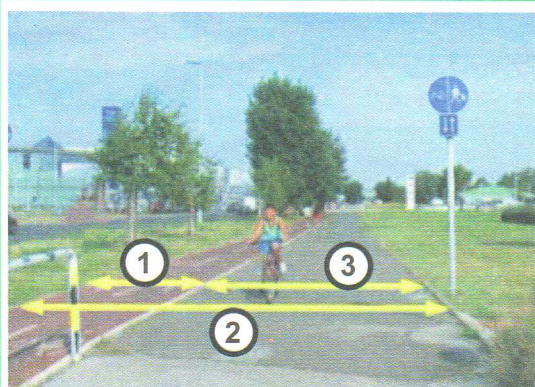
“ШТА ЗНАШ О САОБРАЋАЈУ”

ОШ „РАШКА”

ДН ОС
ШК-ОКР-48



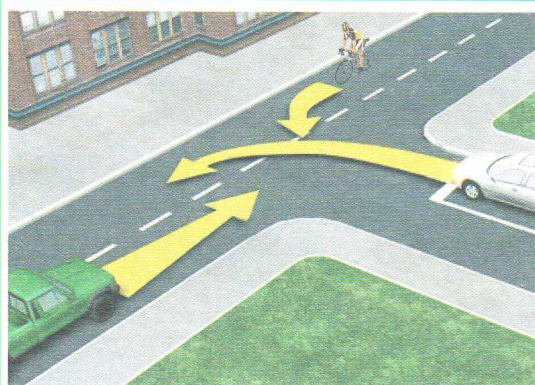
1. У ситуацији на слици пролаз преко раскрснице дозвољен је:
- a) црвеном аутомобилу и моторциклу
 - b) полицијском аутомобилу и камиону 3
 - c) свим возилима



2. На истој раскрсници у датој ситуацији возачи су дужни да поступе по:
- a) правилима саобраћаја.....
 - b) саобраћајном знаку..... 3
 - c) светлосном саобраћајном знаку.....

3. Возач бицикле се у приказаној ситуацији креће:
- a) прописно
 - b) непрописно 3
 - c) саобраћајном траком у којој није дозвољен саобраћај бициклом

4. Бициклическа стаза је на слици означена бројем:
- a) 1
 - b) 2 3
 - c) 3



5. У ситуацији приказаној на слици поступање возача регулисано је:
- a) правилом саобраћаја које регулише првенство пролаза..... 3
 - b) постављеном ознаком на коловозу
 - c) саобраћајним знаком

6. У истој ситуацији раскрсницу ће као други проћи:
- a) зелени аутомобил.....
 - b) бели аутомобил..... 3
 - c) возач бицикле.....

7. Да би полагао испит за АМ категорију ради управљања мопедом, лаким трициклом и лаким четвороциклом, у саобраћају, лице мора да наврши:
- a) 17 година
 - b) 16 година 3
 - c) 14 година

АУТО-МОТО САВЕЗ СРБИЈЕ
www.amss.org.rs

БЕСПЛАТНА ПОПРАВКА НА ПУТУ И ШЛЕПОВАЊЕ У ЗЕМЉИ И ЕВРОПИ ЗА САМО 2000 РСД ГОДИШЊЕ

Информишите се о свим услугама проширеног чланског пакета - www.amss.org.rs

ЧЛАНСКА КАРТИЦА

Чланска картица I Club Card
0-525905

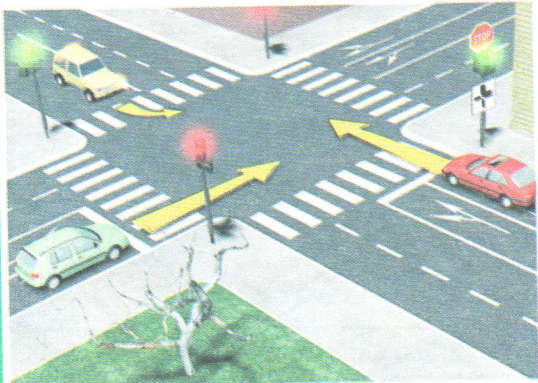
ЧЛАНСКА КАРТИЦА

ЧЛАНСКА КАРТИЦА

Од сада и на свим објектима

8. Koju distancu je prešlo vozilo za 2 h krećući se srednjom (просечном) брзином од 60 km/h:

- a) 100 km 3
- b) 110 km 3
- ц) 120 km 3



9. Првенство пролаза кроз раскрсницу у датој ситуацији има:

- a) црвени аутомобил..... 3
- b) жути аутомобил..... 3
- ц) зелени аутомобил..... 3

10. У ситуацији приказаној на слици поступање возача регулисано је:

- a) постављеним саобраћајним знаком и допунском таблом. 4
- b) светлосним саобраћајним знаком и постављеном допунском таблом..... 4
- ц) светлосним саобраћајним знаком и правилом саобраћаја, којим се регулише првенство пролаза..... 4

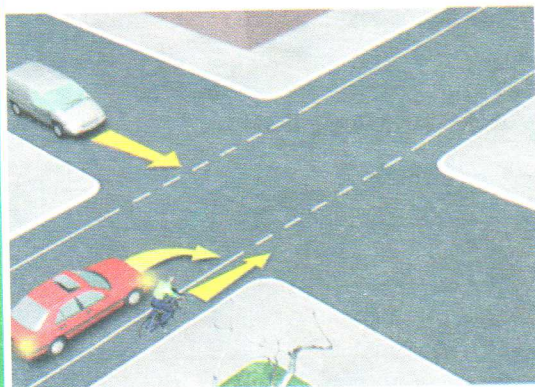


11. Након саобраћајног знака, који видимо на слици, возила се морају кретати брзином која није већа од:

- a) 80 km/h..... 3
- b) 60 km/h..... 3
- ц) 50 km/h..... 3

12. У ситуацији на истој слици, мотоциклиста врши претицање на месту где је претицање:

- a) дозвољено..... 3
- b) дозвољено саобраћајним знаком..... 3
- ц) забрањено..... 3

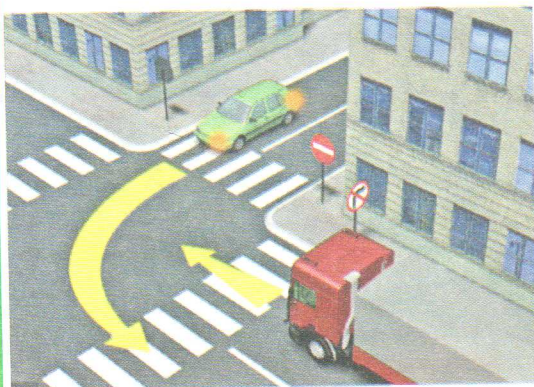


13. У ситуацији приказаној на слици возачи сивог и црвеног аутомобила:

- a) су дужни да пропусте бицикл 3
- b) имају првенство пролаза у односу на бицикл 3
- ц) црвени аутомобил има првенство пролаза у односу на бициклисту, а возач сивог аутомобила је дужан да га пропусти 3

14. У ситуацији на слици бициклиста се креће:

- a) бициклистичком стазом..... 3
- b) бициклистичком траком..... 3
- ц) пешачком стазом..... 3

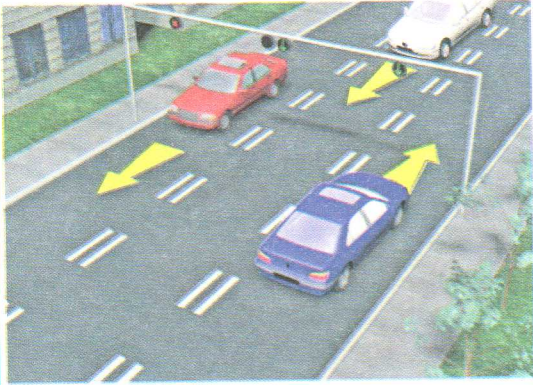


15. Возач путничког аутомобила у ситуацији на слици врши скретање улево:

- a) прописно..... 3
- b) непрописно..... 3
- ц) прописно, тек пошто пропусти камион..... 3

16. Првенство пролаза у истој ситуацији регулисано је:

- a) ознакама на коловозу..... 3
- b) правилима саобраћаја..... 3
- ц) саобраћајним знаковима..... 3

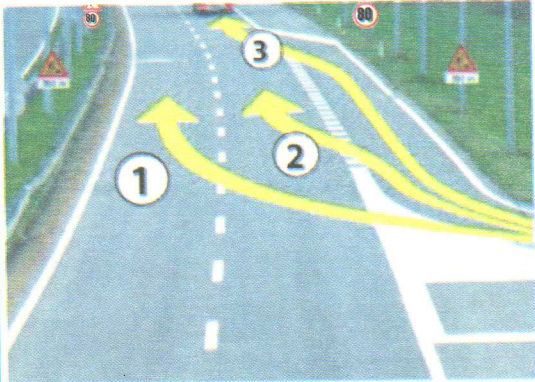


17. У ситуацији на слици непрописно се креће:

- a) плави аутомобил.....
- b) бели аутомобил..... 3
- c) црвени аутомобил.....

18. Понашање возила у ситуацији на слици је регулисано:

- a) семафором за регулисање кретања возила по саобраћајним тракама.....
- b) семафором за регулисање кретања трамваја..... 3
- c) ознакама на коловозу.....

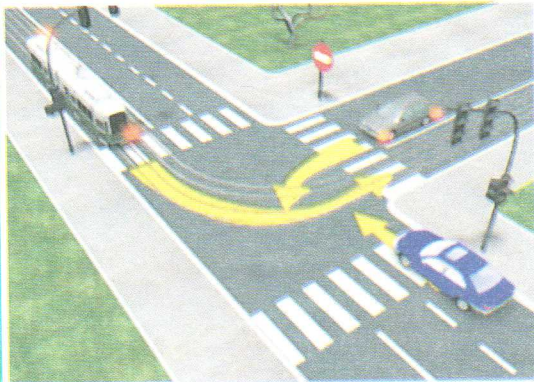


19. У ситуацији приказаној на слици, возач се на аутопут укључује на прописан начин путањом означеном бројем:

- a) 1.....
- b) 2..... 3
- c) 3.....

20. У ситуацији на слици највећа дозвољена брзина возила након укључивања на аутопут је:

- a) 80 km/h.....
- b) 100 km/h..... 3
- c) 120 km/h.....



21. У ситуацији на слици првенство проласка кроз раскрсницу има:

- a) сиви аутомобил
- b) трамвај..... 3
- c) плави аутомобил.....

22. У датој ситуацији понашање учесника у саобраћају одређено је:

- a) семафором.....
- b) саобраћајним знаком..... 3
- c) правилом саобраћаја, којим се регулише првенство пролаза.....

23. Када лице које регулише саобраћај десну руку хоризонтално предручи са отвореном шаком усмереном улево:

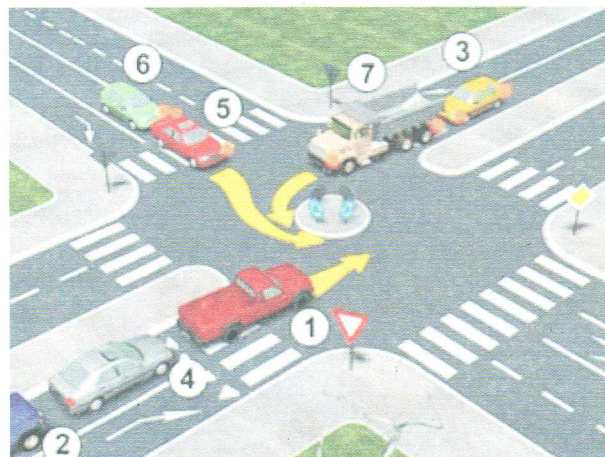
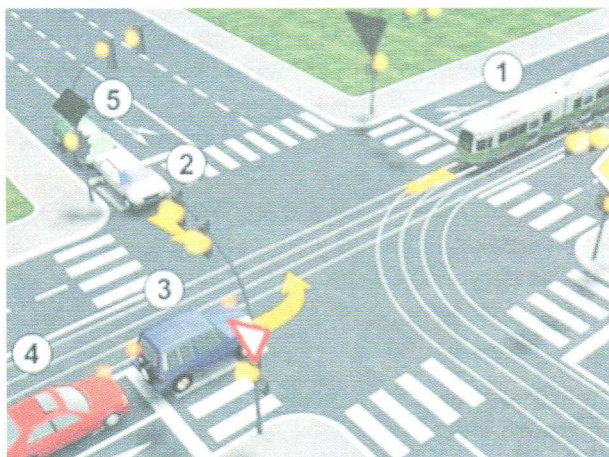
- a) забрану пролаза за све возаче, осим за оне возаче чија се возила, у часу када полицијски службеник подигне руку, не могу на безбедан начин зауставити.....
- b) забрану пролаза за све учеснике у саобраћају чији смер кретања сече смер предручене руке..... 4
- c) обавезу возача да се креће у смеру предручене руке.....



24. Више узастопних кратких звиждука пиштаљком који су дати од стране полицијског службеника значе:

- a) да је неко од учесника у саобраћају поступио противно датом знаку, правилима саобраћаја или постављеним саобраћајним знаковима.....
- b) позив учесницима у саобраћају који га чују да обрате пажњу на полицијског службеника који ће дати одговарајући знак..... 4
- c) обавезу возача да се заустави.....

25-26. У поља испод слике упиши бројеве који се налазе поред, по редоследу проласка кроз раскрсницу



5

5



27. Саобраћајни знак приказан на слици означава:

- a) забрањени смер.....
- b) смер којим се возила морају кретати.....
- c) приближавање кривини на лево, опасној због физичких карактеристика или недовољне прегледности..... **3**



28. Саобраћајни знак приказан на слици означава:

- a) удаљеност од места где се спајају два аутопута.....
- b) удаљеност од почетка саобраћајне траке за излаз са аутопута..... **3**
- c) удаљеност од прелаза преко железничке пруге у нивоу.....



29. Допунска табле приказана на слици, постављена уз саобраћајни знак "паркиралиште", означава:

- a) паркирање на коловозу под углом, у односу на подужну осу коловоза.....
- b) паркирање на коловозу управно на подужну осу коловоза..... **3**
- c) паркирање на коловозу паралелно са подужном осом коловоза.....



30. Саобраћајни знак приказан на слици означава:

- a) почетак зоне намењене искључиво за кретање пешака.....
- b) место од којег почиње зона школе..... **3**
- c) место од којег почиње зона успореног саобраћаја.....



31. Саобраћајни знак приказан на слици означава:

- a) близину дела пута на коме се налази неваљани туцаник или који је посут ситним камењем на тврдој подлози и на коме за друге учеснике у саобраћају постоји опасност од прскања камена.....
- b) близину дела пута на коме је уз коловоз неучвршћена банкина..... **3**
- c) близину дела пута на коме постоји опасност од камења које пада или од камења које се налази на путу.....

НАШИ ПРИЈАТЕЉИ!

(Стартни број, име и презиме) _____

(Назив-разред/школа/екипа) _____

Негативних = УКУПНО

100- =

Поена Поена



CIP - Каталогизација у публикацији
Народна библиотека Србије, Београд

ISBN:
COBISS.SR-ID